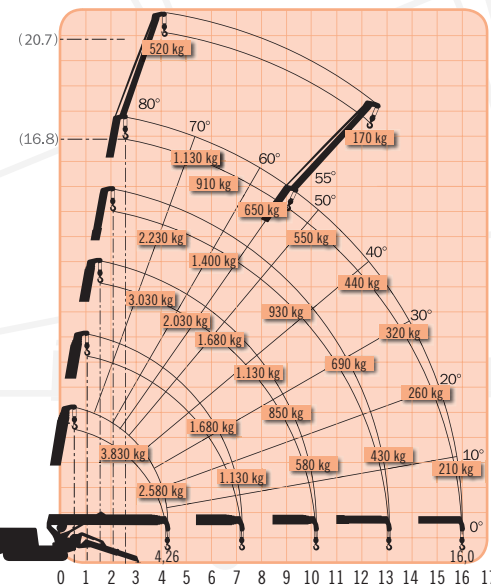
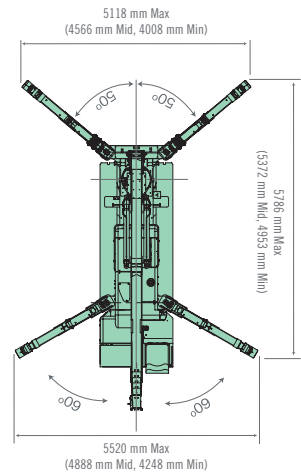
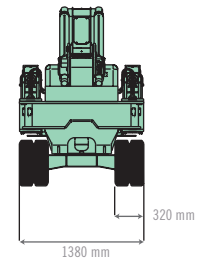
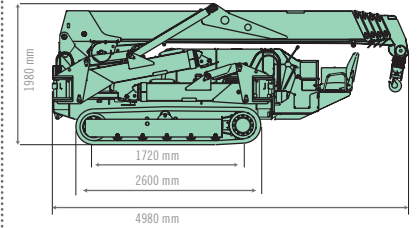




MC-405 CRM-E | TECHNISCHE DATEN

- Windensystem:** Seilgeschwindigkeit: 18,0 m/min
(4-fach geschoren)
Seiltyp: IWRC 6 x WS (26) ø 8 mm x 92 m
- Drehsystem:** Drehwinkel/Geschw.: 360° endlos
2,5 U/min
- Laufwerksystem:** Hydrostatisch, stufenlose Geschwindigkeiten
vorwärts/rückwärts
Fahrgeschwindigkeit: 0 - 3,3km/h
Steigfähigkeit: 20°
Laufwerkslänge: 1.720 mm
Bodendruck: 0,52 kg/cm²
Kettenbreite: 320 mm
- Antriebsmotor:** Yanmar 3TNV88-BPMB
Typ: Dreizylinder, wassergekühlter Dieselmotor
Leistung: 21,4 kw / 400 U/min
Tankfassungsvermögen: 60 l
- Standardzubehör:** Hakensicherung, Ladeanzeige, schwarze Gummiketten, Arbeitsscheinwerfer (1 St.), Kabelfernbedienung
- Option:** Non marking Gummikette, 1 fach geschorener Haken, 2-fach geschorener Haken, Funkfernsteuerung, Kranspitze

MC-405 CRM-E | ABMESSUNGEN



MC-405 CRM-E

- » Tragkraft 3.830 kg x 2,7m
- » Max. Hakenhöhe 16,8 m
- » mit optionaler Kranspitze 20,7 m
- » Verfahrbar mit Lasten bis 500 kg
- » Variable Transportgeschwindigkeit (Hoch/Niedrig)
- » 360° Arbeitsbereich (endlos)
- » Eigengewicht 5.750 kg
- » 4-fach-/2-fach-Hakenfallsicherung



KRANSPITZE

Auslegerwinkel (°)	72+	69	66	63	60	55
Tragkraft (kg)	520	420	320	250	220	170