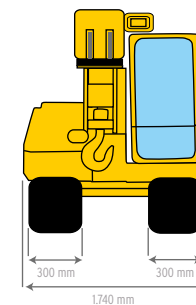
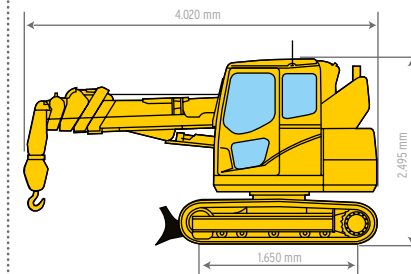




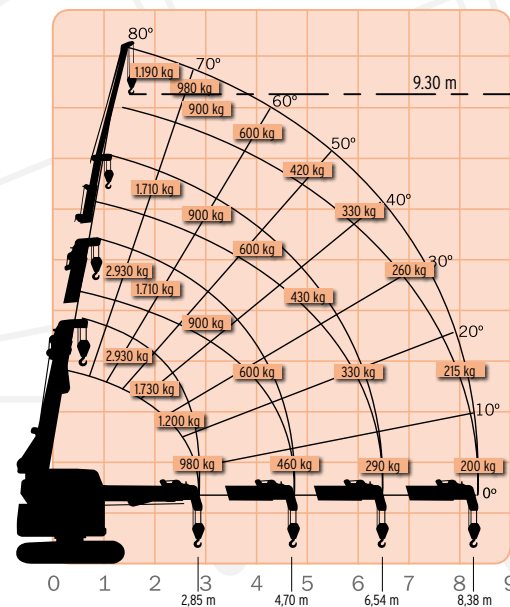
LC-383M-5B | TECHNISCHE DATEN (Provisional)

- Windensystem:** Seilgeschwindigkeit: 19,5 m/min (4-fach geschoren)
Seiltyp: IWRC 6 x WS (26) \varnothing 8 mm x 73 m
- Drehsystem:** Drehwinkel/Geschw.: 360° endlos
2,4 U/min
- Laufwerkssystem:** Hydrostatisch, stufenlose Geschwindigkeiten vorwärts/rückwärts
Fahrgeschwindigkeit: 2,7 - 5,0 km/h
Steigfähigkeit: 20°
Laufwerkslänge: 1.650 mm
Bodendruck: 0,44 kgf/cm²
Kettenbreite: 300 mm
- Antriebsmotor:** Yanmar 3TNV88
wassergekühlter Dieselmotor
Leistung: 21,5 kw / 2.400 U/min
Tankfassungsvermögen: 42 l
- Standardzubehör:** Hakensicherung, Ladeanzeige, Planierschild, Lastmomentbegrenzer
- Option:** Gummipads, Montagespitze

LC-383M-5B | ABMESSUNGEN



11
10
9
8
7
6
5
4
3
2
1



++ neu ++



LC-383M-5B

- » Tragkraft 2.930 kg x 1,5 m
- » Max. Hakenhöhe 9,3 m
- » Verfahrbar mit Lasten bis 1.465 kg
- » Max. Reichweite 8,38 m
- » Stahlrampen (Gummipads optional erhältlich)
- » Eigengewicht 4.500 kg
- » Planierschild