

# PICK & CARRY MC\_25

Der Pick & Carry Minikran MC 25 bietet neben seinen geringen konstruktiven Abmaßen auch einen extrem engen Wenderadius von 1.900 mm.

Der komplett funkferngesteuerte Kran, mit z. B. einer optionalen hydraulischen Seilwinde mit einer Seillänge von bis zu 50 m bieten viele Anwendungsmöglichkeiten.



Minikran & Hebetchnik

## 24 - 36 Monate Gewährleistung auf Konstruktionsteile!

**Masse:** 2.120 x 940 x 1.550 mm - **Tragkraft:** 2.500 kg - **Eigengewicht:** 2.300 kg

**Antrieb:** Elektromotor - **Funkferngesteuerte Fahrkrane**

## MAX. TRAGFÄHIGKEIT 2,5 T

Wenderadius:	1.900 mm
Auslegerwinkel:	-15° bis 60°
Rahmen:	Konstruiert und gebaut von JMG. Das Gehäuse ist stabil gegenüber Torsion auf Grund des verwendeten, hochfesten Stahls.
Antrieb:	elektrisch, batteriebetrieben
Getriebe:	Antriebseinheit an der Vorderachse
Ausleger:	Gefertigt aus Formteilen und verschweißten Qualitätsstahlplatten. Hydraulisches Grund- und teleskopierbares Mastelement, sowie zwei manuelle Verlängerungen
Motor:	Elektromotor 2,6 kW - 24 V
Batterie:	24 V - 420 Ah mit Ladestandanzeige
Bereifung:	- Vorne: 2 superelastisch 18 x 7 x 8 " - Hinten: 2 superelastisch 15 x 4 1/2 x 8 "
Bremsen:	automatisch auf das Hinterrad wirkend
Lenkung:	über die Hinterachse mit max. Lenkeinschlag von $\pm 90^\circ$
elekt. Pumpe für Kranhydraulik:	2,5 kW 24 V DC-Motor
Fahrkontrolle:	Funkferngesteuert
Hydraulikanlage:	- Angetrieben durch Zahnradpumpe - Hydraulikbedienung über Joystick an der Funkfernsteuerung - Filter und Sicherheitsventile - Maximaler Betriebsdruck 220 bar
Sicherheitseinrichtungen:	elektronische Lastbegrenzung
Standardausrüstung:	Funkfernbedienung für Ausleger und Kranbewegung, Arbeitsscheinwerfer, Warnlicht, Feuerlöscher, Sicherheitsabschalter, Konformitätserklärung / CE-Kennzeichnung, Bedienerhandbuch, Wartungsplan, Ersatzteilliste, Standartladegerät (extern)

Daten können ohne vorherige Ankündigung geändert werden

Uplifter GmbH & Co.KG

Oberaich 2  
92543 Guteneck

Tel. + 49 (0) 94 33 / 20 499 0  
Fax + 49 (0) 94 33 / 20 499 29

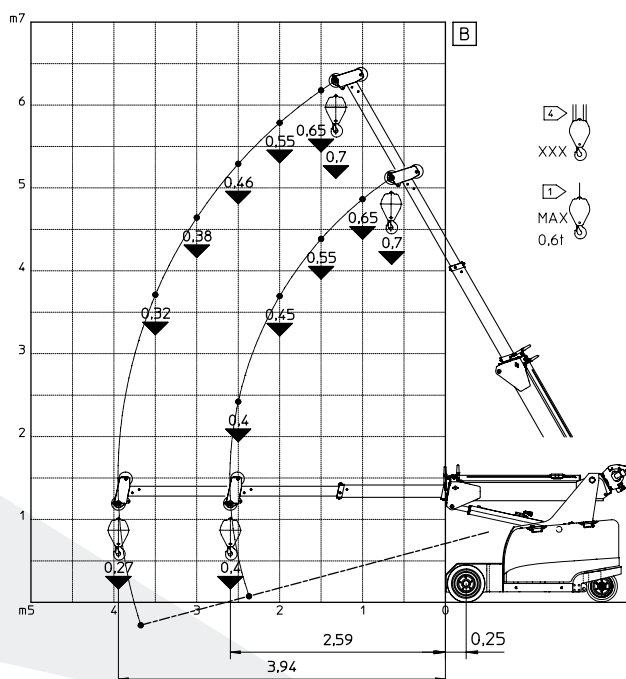
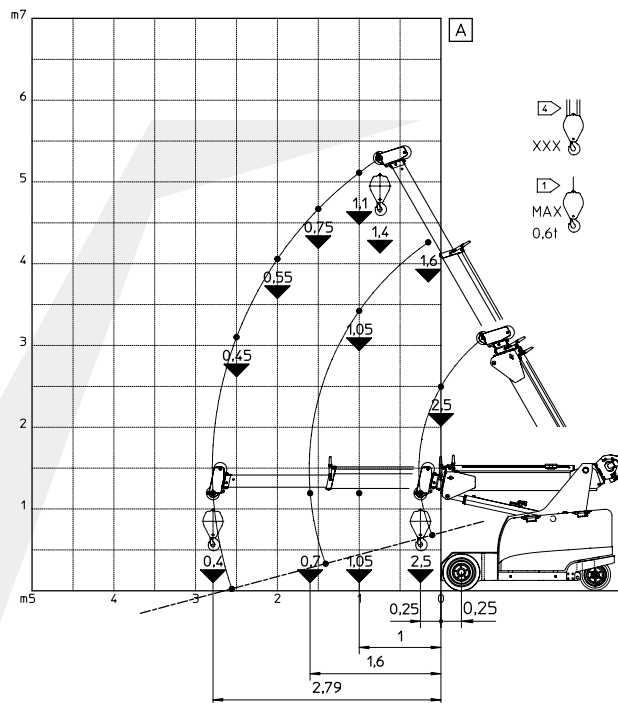
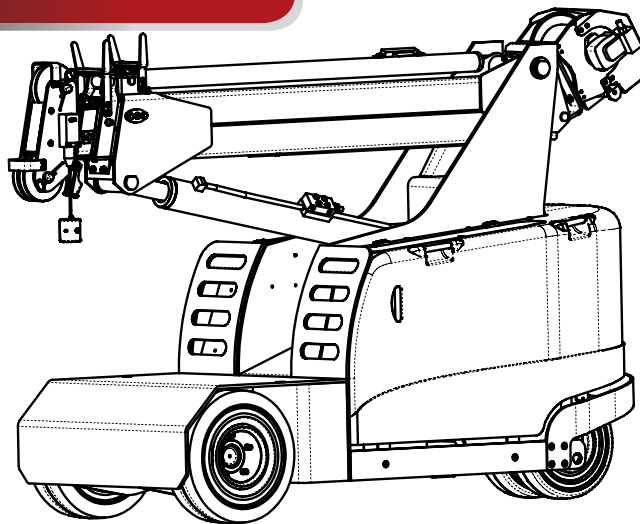
www.uplifter.de  
info@uplifter.de

Geschäftsführer: Martin Lobinger  
HRA Amberg 2179  
Gerichtsstand: Schwandorf  
USt.-IdNr. DE232258053

# PICK & CARRY MC\_25

## OPTIONEN:

- » Hydraulische Winde mit maximaler Tragfähigkeit von 2.500 kg
- » Hydraulische High-Speed Winde mit maximaler Tragfähigkeit von 2.500 kg
- » "Non-marking" Reifen
- » automatisches Füllsystem für Batterien
- » Standardladegerät (intern)
- » Vollhydraulischer Ausleger (Grundelement + zwei teleskopierbare Mastelemente + manuelle Verlängerung)
- » Arbeitskorb 100 kg (ein Mann)
- » Lackierung nach Kundenwunsch



Minikran & Hebetchnik

**Kran-Klassifizierung nach  
UNI ISO 4301-1-A3  
Referenzen  
2006/42 CE - 2004/108 CE I.S.P.E.S.L.  
DIN 15018 (1,3) - 15019 (1) Class H2 B3  
ANSI B30.5 - 2007 und  
nachfolgende Änderungen**

Daten können ohne vorherige Ankündigung geändert werden

**Uplifter GmbH & Co.KG**

Oberaich 2  
92543 Guteneck

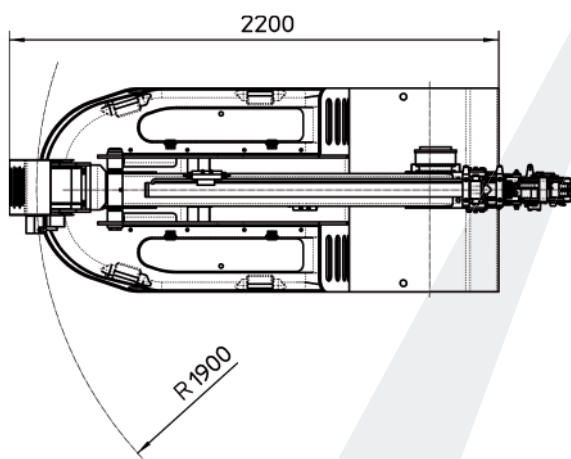
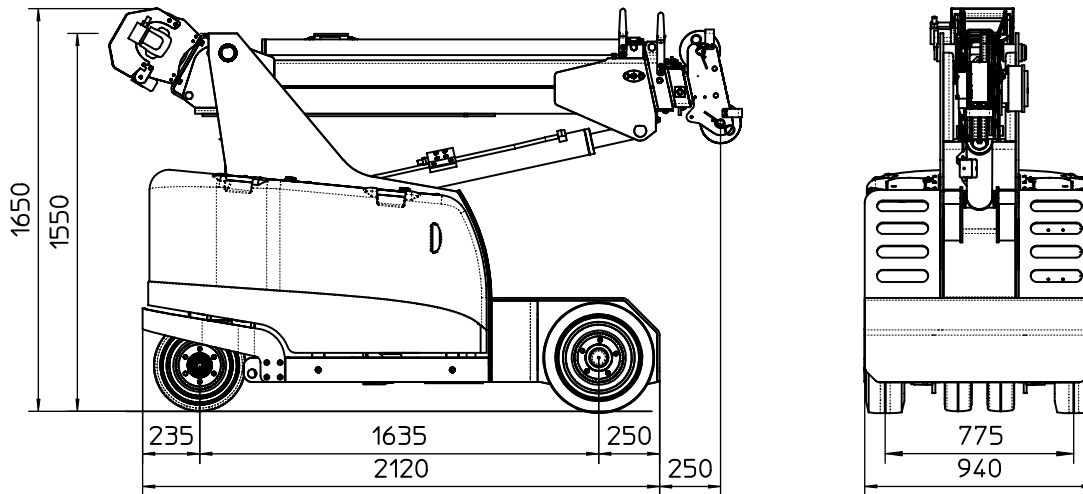
Tel. + 49 (0) 94 33 / 20 499 0  
Fax + 49 (0) 94 33 / 20 499 29

[www.uplifter.de](http://www.uplifter.de)  
[info@uplifter.de](mailto:info@uplifter.de)

Geschäftsführer: Martin Lobinger  
HRA Amberg 2179  
Gerichtsstand: Schwandorf  
USt.-IdNr. DE232258053

# PICK & CARRY MC\_25

## TECHNISCHE DATEN:



Daten können ohne vorherige Ankündigung geändert werden



Minikran & Hebetchnik

Uplifter GmbH & Co.KG

Oberaich 2  
92543 Guteneck

Tel. + 49 (0) 94 33 / 20 499 0  
Fax + 49 (0) 94 33 / 20 499 29

[www.uplifter.de](http://www.uplifter.de)  
[info@uplifter.de](mailto:info@uplifter.de)

Geschäftsführer: Martin Lobinger  
HRA Amberg 2179  
Gerichtsstand: Schwandorf  
USt.-IdNr. DE232258053